

Téléphone : 02.48.66.21.00

Fax : 02.48.64.30.95

Email : contact@eta.fr

RIANS B.P. N°1

18220 LES AIX D'ANGILLON

# TANK DE STOCKAGE

## non isolé sur jupe

### Type : USJA



### Exemples d'applications

Stockage lait ou produits liquides de masse volumique et viscosité similaire.

### Finition

- Intérieure : surface glacée de laminage, soudures usinées au grain 180
- Extérieure : surface glacée de laminage, soudures décapées et passivées

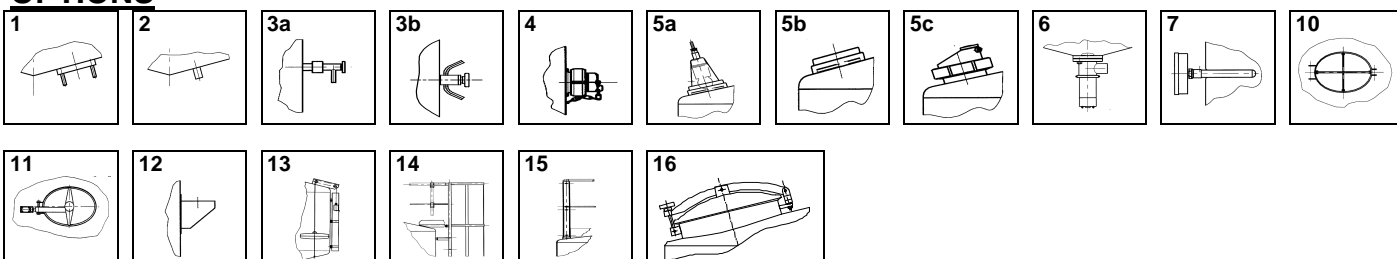
### Matériau (cuve et jupe)

Acier inoxydable EN 1.4307 (AISI 304L)

### Equipement standard

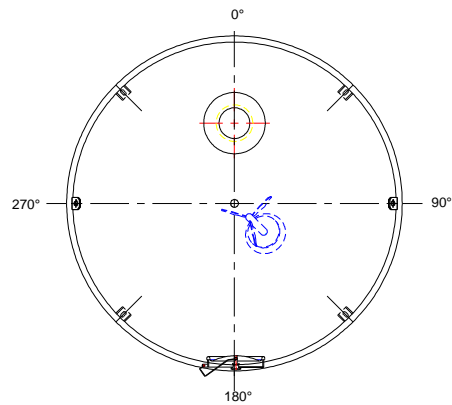
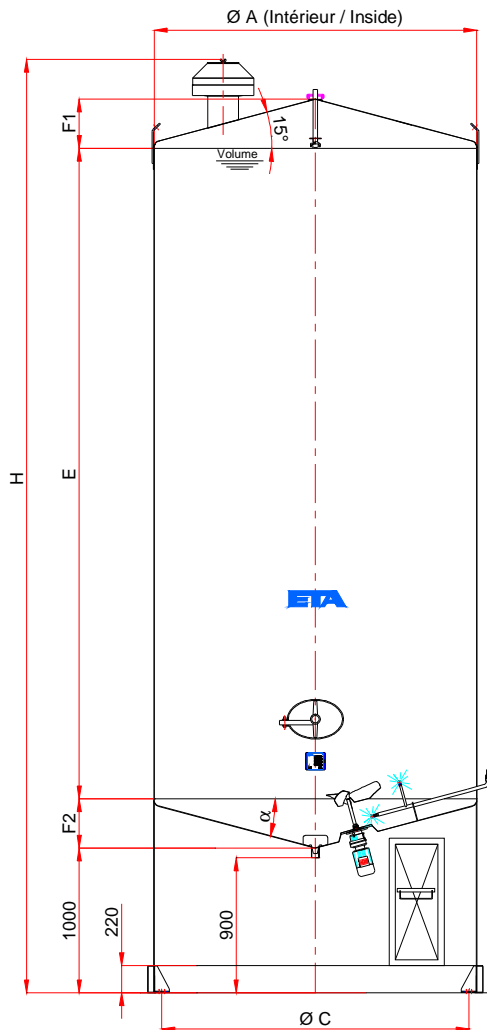
- vidange Ø 51, 63, 76, 101.6 en relation avec le volume avec anti-vortex
- agitateur placé sur le fond ou la virole, à deux vitesses avec une hélice tripale : étanchéité par garniture) mécanique simple. Avec sonde conductive de sécurité pour arrêt de l'agitation au niveau mini agitable
- porte autoclave en virole 305 x 440 (405x450mm sur 150 à 250 m<sup>3</sup>)
- lavages par boules :
  - 2 boules fixes placées en bas de virole avec coude d'alimentation et clapet anti-retour
  - 1 boule supérieure rotative, démontable de l'extérieur pour laver l'ensemble du tank
- deux anneaux de levage sur le dessus
- un évent sur le sommet Ø250, 350 ou 500 mm selon volume, avec grille anti-insectes
- deux bossages pour sonde de niveau mini-maxi de type à lames vibrantes (FTL ou similaire)
- jupe inox avec chevilles d'ancrage et porte d'accès avec poignée anti-panique

### OPTIONS



- |  |   |
|--|---|
| <ul style="list-style-type: none"> <li><input type="checkbox"/> 1 - bride pour capteur de niveau</li> <li><input type="checkbox"/> 2 - manchon pour sonde PT100</li> <li><input type="checkbox"/> 3 - robinet échantillonneur</li> <li><input type="checkbox"/> 4 - prise d'échantillon à membrane</li> <li><input type="checkbox"/> 5 - hublot regard et éclairant</li> <li><input type="checkbox"/> 6 - vanne de fond de cuve</li> <li><input type="checkbox"/> 7 - thermomètre à cadran en doigt de gant</li> <li><input type="checkbox"/> 8 - polissage extérieur des surfaces au grain 120 sur soudure décapée</li> <li><input type="checkbox"/> 9 - tuyauterie de nettoyage reliant les points d'entrée</li> <li><input type="checkbox"/> 10 - barre anti-chute en travers de l'ouverture de porte</li> <li><input type="checkbox"/> 11 - support pour contacteur de sécurité à l'ouverture de la porte</li> </ul> | <ul style="list-style-type: none"> <li><input type="checkbox"/> 12 - console support passerelle</li> <li><input type="checkbox"/> 13 - jauge à flotteur avec réglette graduée et index</li> <li><input type="checkbox"/> 14 - échelle à crinoline réglementaire : inox, acier galvanisé ou aluminium</li> <li><input type="checkbox"/> 15 - garde-corps réglementaire : inox, acier galvanisé ou aluminium</li> <li><input type="checkbox"/> 16 - trou d'homme Ø500 mm sur sommet avec verrouillage</li> <li><input type="checkbox"/> - autres : .....</li> <li>.....</li> <li>.....</li> </ul> |
|--|---|

**TANK DE STOCKAGE**  
**non isolé sur jupe**  
**Type : USJA**



α : 15° jusqu'à 30 000 L  
 20° jusqu'à 125 000 L  
 30° > 125 000 L

CAPACITE	ØA	E	F1	F2	H	Poids (kg)
30 000 L	2862	4600	433	433	6700	1480
40 000 L	2862	6100	433	567	8300	1930
50 000 L	2862	7700	433	567	9900	2310
60 000 L	3100	7900	465	611	10200	2590
80 000 L	3578	7750	497	654	11400	3240
100 000 L	3817	8600	561	741	11200	3870
125 000 L	3817	10800	561	741	13400	5000
150 000 L	4294	10100	625	1280	13200	6000
200 000 L	4294	13500	625	1309	16600	7720
250 000 L	4772	13500	689	1447	16900	8900