

Téléphone : 02.48.66.21.00

Fax : 02.48.64.30.95

Email : contact@eta.fr

RIANS B.P. N°1

18220 LES AIX D'ANGILLON

TANK DE STOCKAGE

non isolé sur pieds

Type : UFPA



Exemples d'applications

Stockage lait ou produits liquides de masse volumique et viscosité similaire.

Finition

- Intérieure : surface glacée de laminage, soudures usinées au grain 180
- Extérieure : surface glacée de laminage, soudures décapées et passivées

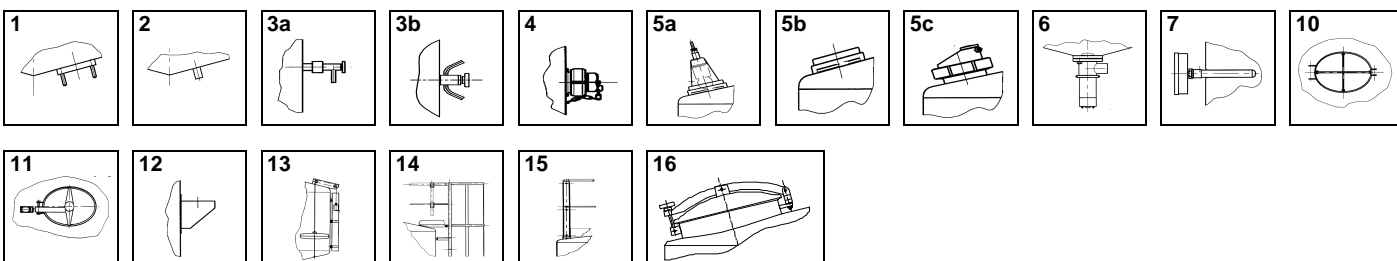
Matériau

Acier inoxydable EN 1.4307 (AISI 304L)

Equipement standard

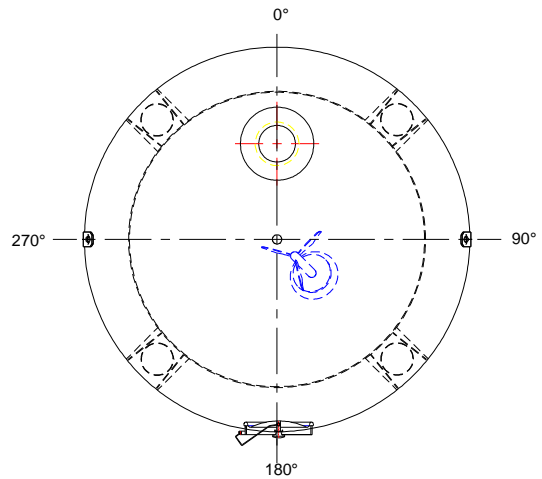
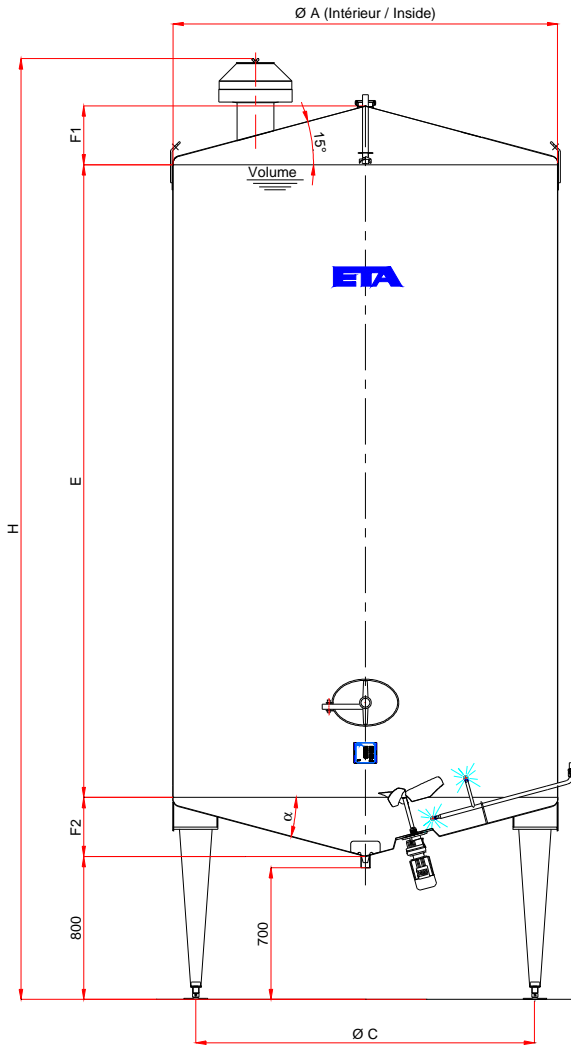
- vidange Ø 51, 63, 76, 101.6 en relation avec le volume avec anti-vortex
- agitateur placé sur le fond ou la virole, à deux vitesses avec une hélice tripale : étanchéité par garniture) mécanique simple. Avec sonde conductive de sécurité pour arrêt de l'agitation au niveau mini agitable
- porte autoclave en virole 305 x 440
- lavages par boules :
 - 2 boules fixes placées en bas de virole avec coude d'alimentation et clapet anti-retour
 - 1 boule supérieure rotative, démontable de l'extérieur pour laver l'ensemble du tank
- deux anneaux de levage sur le dessus
- pieds coniques avec vérins réglables et semelles de répartition : le nombre est en relation avec la masse (voir schéma)
- un évent sur le sommet Ø 250, 350 ou 500 mm selon volume, avec grille anti-insectes
- deux bossages pour sonde de niveau mini-maxi de type à lames vibrantes (FTL ou similaire)

OPTIONS



- | | |
|---|--|
| <input type="checkbox"/> 1 - bride pour capteur de niveau
<input type="checkbox"/> 2 - manchon pour sonde PT100
<input type="checkbox"/> 3 - robinet échantillonneur
<input type="checkbox"/> 4 - prise d'échantillon à membrane
<input type="checkbox"/> 5 - hublot regard et éclairant
<input type="checkbox"/> 6 - vanne de fond de cuve
<input type="checkbox"/> 7 - thermomètre à cadran en doigt de gant
<input type="checkbox"/> 8 - polissage extérieur des surfaces au grain 120 sur soudure décapée
<input type="checkbox"/> 9 - tuyauterie de nettoyage reliant les points d'entrée
<input type="checkbox"/> 10 - barre anti-chute en travers de l'ouverture de porte | <input type="checkbox"/> 11 - support pour contacteur de sécurité à l'ouverture de la porte
<input type="checkbox"/> 12 - console support passerelle
<input type="checkbox"/> 13 - jauge à flotteur avec règle graduée et index
<input type="checkbox"/> 14 - échelle à crinoline réglementaire : inox, acier galvanisé ou aluminium
<input type="checkbox"/> 15 - garde-corps réglementaire : inox, acier galvanisé ou aluminium
<input type="checkbox"/> 16 - trou d'homme Ø 500 mm sur sommet avec verrouillage
<input type="checkbox"/> - autres :
.....
..... |
|---|--|

TANK DE STOCKAGE
non isolé sur pieds
Type : UFPA



, fond : 15° jusqu'à 30 000 L
 20° > 30 000 L

CAPACITE	ØA	E	F1	F2	H	Nb pieds	ØC	Poids (kg)
30 000 L	2862	4600	433	433	6700	4	2548	1300
40 000 L	2862	6100	433	567	8300	4	2466	1680
50 000 L	2862	7700	433	567	9900	5	2466	2150
60 000 L	3100	7900	465	611	10200	6	2704	2380
80 000 L	3340	9000	497	654	11400	8	2950	2900
100 000 L	3817	8600	561	741	11100	10	3430	3350
125 000 L	3817	10800	561	741	13300	12	3430	4280